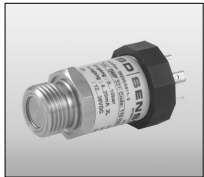


**Montageanleitung /
Mounting instructions**



Druckmessumformer / Pressure Transmitter,
Einschraubsonde / Screw-in Transmitter
OEM-Druckmessumformer / OEM Pressure Transmitter

DMK 331, DMK 331 P, DMK 351, DMK 351 P,
DMP 331, DMP 331i, DMP 331 P, DMP 333,
DMP 333i, DMP 334, DMP 343,
LMK 331, LMK 351, LMP 331, LMP 331i,
17.6XX, 17.6XX G, 18.6XX, 18.6XX G,
26.6XX, 26.6XX G, 30.6XX, 30.6XX G



DMP 331

www.bdsensors.com

**Zentrale Westeuropa / International
Headquarters Western Europe / International**

BD SENSORS GmbH
BD-Sensors-Str. 1
D - 95199 Thierstein
Deutschland / Germany
Tel.: +49 (0) 92 35 / 98 11-0
Fax: +49 (0) 92 35 / 98 11-11

**Zentrale Osteuropa /
Headquarters Eastern Europe**

BD SENSORS s.r.o.
Hradištská 817
CZ - 687 08 Buchlovice
Tschechische Republik /
Czech Republic
Tel.: +42 (0) 5 72 / 4 11-0 11
Fax: +42 (0) 5 72 / 4 11-4 97

**Russland /
Russia**

BD SENSORS RUS
39a, Varshavskoe shosse
RU - Moscow 117105
Russland /
Russia
Tel.: +7 (0) 9 59 81 / 09 63
Fax: +7 (0) 9 57 95 / 07 21

Diese Montageanleitung stellt einen Auszug
aus der ausführlichen Betriebsanleitung dar.
Bitte laden Sie sich diese auf unserer
Homepage herunter, falls Sie nicht mit dem
Produkt vertraut sind.



These mounting instructions are an excerpt from the complete
operating manual. It may be downloaded from our homepage, if
you are not familiar with the device.

<http://www.bdsensors.de/produkte/download/anleitungen>
<http://www.bdsensors.com/products/download/manuals>

– Technische Änderungen vorbehalten –
– Technical modifications reserved –

Deutsch

⚠️ WARNUNG! Um Gefährdungen des Bedienpersonals und
Schäden am Gerät auszuschließen, müssen die beschrie-
benen Arbeiten von qualifiziertem Fachpersonal durchge-
führt werden.

⚠️ WARNUNG! Halten Sie sich an Sicherheitshinweise und
Handlungsanweisungen, die in der Betriebsanleitung auf-
geführt werden. Zusätzlich sind die geltenden Unfallverhü-
tungsvorschriften, Sicherheitsbestimmungen sowie landes-
spezifische Installationsstandards und die anerkannten
Regeln der Technik einzuhalten.

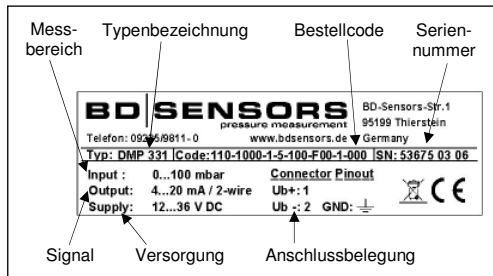
Haftungsbeschränkung

Bei Nichtbeachtung der Betriebsanleitung, unsachgemäßer
Verwendung, Veränderung oder Beschädigung des Gerä-
tes übernimmt der Hersteller keine Haftung.

Bestimmungsgemäße Verwendung

Stellen Sie sicher, dass das Messmedium mit den medien-
berührten Teilen verträglich und das Gerät uneinge-
schränkt für die Anwendung geeignet ist. Die im aktuellen
Datenblatt aufgeführten technischen Daten sind verbindlich
und müssen unbedingt eingehalten werden.

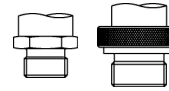
Produktidentifikation



Montage

⚠️ WARNUNG! Montieren Sie das Gerät immer im druck- und stromlosen Zustand!
⚠️ WARNUNG! Verwenden Sie zur Abdichtung eine geeignete Dichtung, entsprechend dem Messstoff und dem zu messenden
Druck.

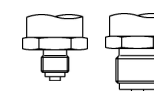
Anschluss nach DIN 3852



Kordelring: nur von Hand festschrauben
Schlüsselweite aus Kunststoff: max. 3 Nm

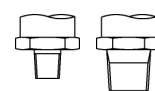
- G1/4" Stahl: ca. 5 Nm
- G1/2" Stahl: ca. 10 Nm
- G3/4" Stahl: ca. 15 Nm
- G1" Stahl: ca. 20 Nm
- G1 1/2" Stahl: ca. 25 Nm

Anschluss nach EN 837



- G1/4": ca. 20 Nm
- G1/2": ca. 50 Nm

NPT-Anschluss



- 1/4" NPT: ca. 30 Nm
- 1/2" NPT: ca. 70 Nm

1/4" Bördel



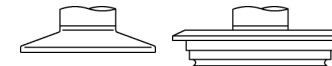
max. 10 Nm

Milchrohr-Anschluss



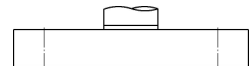
- Zentrieren Sie den Anschluss in der
Aufnahmemarmatur.
- Schrauben Sie die Überwurfmutter
auf die Aufnahmemarmatur.
- Ziehen Sie diese mit einem
Hakenschlüssel fest.

Clamp- und Varivent®-Anschluss



- Zentrieren Sie den Anschluss in der
Aufnahmemarmatur.
- Befestigen Sie das Gerät anschließend
durch ein geeignetes Verbindungselement
(z. B. Halbring- oder Klappringverbindung) .
gemäß den vom Hersteller angegebenen
Vorschriften.

Flansch-Anschluss



Befestigen Sie den Flansch
mit 4 bzw. 8 Schrauben (je
nach Flanschausführung) am
Gegenflansch.

Innengewinde M20x1,5 und 9/16" UNF (bei DMP 334)



Schrauben Sie Ihre Hochdruckverschraubung gemäß der Herstellervorschriften in das Innengewinde am DMP 334
und ziehen Sie es ordnungsgemäß fest.

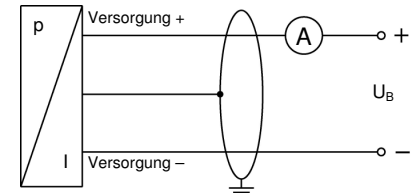
⚠️ GEFAHR! Das Hochdruckrohr dichtet metallisch in der Fase am Druckanschluss ab. Es ist keine weitere
Dichtung zulässig, da es sich hierbei um eine Hochdruckverschraubung handelt, von der bei falscher Montage
erhebliche Gefahren ausgehen können!

Anschlussbelegungstabelle

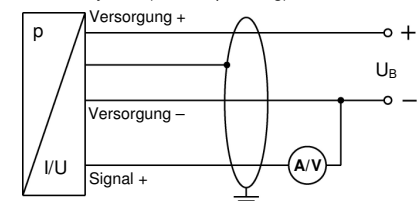
Elektrische Anschlüsse	ISO 4400	Binder 723 (5-polig)	M12x1 (4-polig)
Versorgung +	1	3	1
Versorgung -	2	4	2
3-Leiter: Signal +	3	1	3
Schirm	Massekontakt	5	4
Elektrische Anschlüsse	Buccaneer (4-polig)	TRIM TRIO® (4-polig)	
Versorgung +	1	1	
Versorgung -	2	2	
3-Leiter: Signal +	3	3	
Schirm	4	4	
Elektrische Anschlüsse	Feldgehäuse	Kabelfarben (DIN 47100)	
Versorgung +	IN +	weiß	
Versorgung -	IN -	braun	
3-Leiter: Signal +	OUT+	grün	
Schirm	±	gelb / grün	

Anschlussschaltbilder

2-Leiter-System (Strom)



3-Leiter-System (Strom/Spannung)

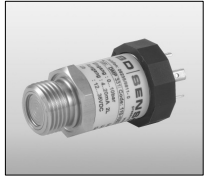


⚠️ Verwenden Sie für den elektrischen Anschluss vorzugsweise eine abgeschirmte und verdrehte Mehraderleitung.

**Montageanleitung /
Mounting instructions** 

Druckmessumformer / Pressure Transmitter,
Einschraubsonde / Screw-in Transmitter
OEM-Druckmessumformer / OEM Pressure Transmitter

DMK 331, DMK 331 P, DMK 351, DMK 351 P,
DMP 331, DMP 331i, DMP 331 P, DMP 333,
DMP 333i, DMP 334, DMP 343,
LMK 331, LMK 351, LMP 331, LMP 331i,
17.6XX, 17.6XX G, 18.6XX, 18.6XX G,
26.6XX, 26.6XX G, 30.6XX, 30.6XX G



DMP 331

www.bdsensors.com

**Zentrale Westeuropa / International
Headquarters Western Europe / International**

BD SENSORS GmbH
BD-Sensors-Str. 1
D - 95199 Thierstein
Deutschland / Germany

Tel.: +49 (0) 92 35 / 98 11-0
Fax: +49 (0) 92 35 / 98 11-11

**Zentrale Osteuropa /
Headquarters Eastern Europe**

BD SENSORS s.r.o.
Hradištská 817
CZ - 687 08 Buchovice
Tschechische Republik /
Czech Republic

Tel.: +42 (0) 5 72 / 4 11-0 11
Fax: +42 (0) 5 72 / 4 11-4 97

**Russland /
Russia**

BD SENSORS RUS
39a, Varshavskoe shosse
RU - Moscow 117105
Russland /
Russia

Tel.: +7 (0) 9 59 81 / 09 63
Fax: +7 (0) 9 57 95 / 07 21

Diese Montageanleitung stellt einen Auszug
aus der ausführlichen Betriebsanleitung dar.
Bitte laden Sie sich diese auf unserer
Homepage herunter, falls Sie nicht mit dem
Produkt vertraut sind.



*These mounting instructions are an excerpt from the complete
operating manual. It may be downloaded from our homepage, if
you are not familiar with the device.*

<http://www.bdsensors.de/produkte/download/anleitungen>
<http://www.bdsensors.com/products/download/manuals>

– Technische Änderungen vorbehalten –
– Technical modifications reserved –

WARNING! In order to avoid hazards to operators and
damages to the device, the following instructions have to
be performed by qualified technical personnel.

WARNING! Adhere to the safety and operating instructions
stated in the operation manual. Effective regulations on oc-
cupational safety, accident prevention as well as national
installation standards and approved engineering tech-
niques must in addition be complied with.

Limitation of liability

If the instructions in the operating manual are not adhered
to or if the device is inappropriately used, modified or da-
maged, liability is not assumed and warranty claims will be
excluded.

Intended use

Ensure that the medium is compatible with the media-
wetted parts and that the device is suitable for the applica-
tion without restrictions. The technical data listed in the cur-
rent data sheet is binding and must definitely be observed.

Product identification

nominal pressure range, designation, ordering code, serial number

BD SENSORS pressure measurement
BD-Sensors-Str.1 95199 Thierstein
Telefon: 092 35 9811-0 www.bdsensors.de Germany
Typ: DMP 331 Code: 110-1000-1-5-100-F00-1-000 ISN: 53675 03 06

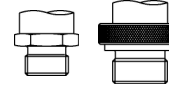
Input: 0...100 mbar Connector Pinout
Output: 4...20 mA / 2-wire Ub+: 1
Supply: 12...36 V DC Ub-: 2 GND: ⚡

signal, supply, connector pinout

Mounting

WARNING! Install the device only in depressurized and currentless state!
WARNING! Use a suitable seal, corresponding to the medium and the pressure input.

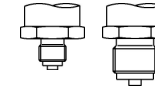
Connection acc. to DIN 3852



knurled ring: tighten by hand only
wrench size of plastic: max. 3 Nm

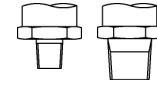
G1/4" steel: approx. 5 Nm
G1/2" steel: approx. 10 Nm
G3/4" steel: approx. 15 Nm
G1" steel: approx. 20 Nm
G1 1/2" steel: approx. 25 Nm

Connection acc. to EN 837



G1/4": approx. 20 Nm
G1/2": approx. 50 Nm

NPT connections



1/4" NPT: approx. 30 Nm
1/2" NPT: approx. 70 Nm

1/4" flare



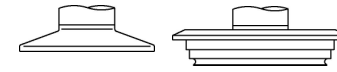
max. 10 Nm

Dairy pipe connection



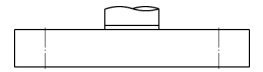
- Centre the connection in the mounting part.
- Screw the cup nut onto the mounting part.
- Then tighten it with a hook wrench.

Clamp and Varivent® connection



- Centre the connection in the mounting part.
- Fix the device with a suitable fastening element (e.g. semi-ring or retractable ring clamp) according to the supplier's instructions.

Flange connection



Fasten the flange with 4 resp. 8 screws (depending on flange version) on the counter flange.

Internal threads M20x1.5 and 9/16" UNF (for DMP 334)



Screw your high pressure connection into the internal thread of the DMP 334 according to the manufacturer's description and tighten it properly.

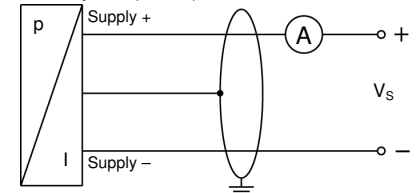
⚠ DANGER! The high pressure tube seals metal-to-metal in the chamfer of the pressure port. No further seal is permitted on this high pressure connection. A wrong installation can cause enormous danger!

Pin configuration

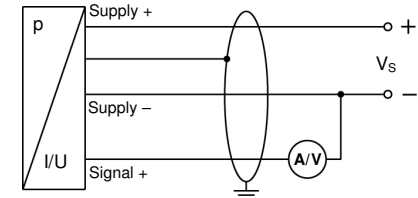
Electrical connections	ISO 4400	Binder 723 (5-pin)	M12x1 (4-pin)
Supply +	1	3	1
Supply -	2	4	2
3-wire: Signal +	3	1	3
Shield	ground contact	5	4
Electrical connections	Buccaneer (4-pin)	TRIM TRIO® (4-pin)	
Supply +	1	1	
Supply -	2	2	
3-wire: Signal +	3	3	
Shield	4	4	
Electrical connections	field housing	cable colours (DIN 47100)	
Supply +	IN +	white	
Supply -	IN -	brown	
3-wire: Signal +	OUT+	green	
Shield	⚡	yellow / green	

Wiring diagrams

2-wire-system (current)



3-wire-system (current/supply)



 For the electrical connection, a shielded and twisted multicore cable is recommended.